

## サービスのご案内

### ■ 訪問看護師が24時間対応

——人工呼吸器装着でも安心です

豊富な医学知識と経験を備えた訪問看護師が365日24時間対応し、利用者の健康状態から機器の正常な運転管理まで見まもりつづけます。同居されるご家族への医療処置の指導はもちろん、日常生活のあらゆる問題についても親身になってご相談にのります

#### 訪問看護

歩む会ナースセンター

〒245-0063 横浜市戸塚区原宿4-33-33

電話・FAX 045-851-5376

### ■ 近隣医療機関とも密に連携

急に往診が必要になった場合でも、近隣の深沢中央診療所の医師が迅速に対応いたします。また、計画的な訪問診療もありますので、ホームに入居されているご本人・ご家族の皆様には安心して生活を送っていただけます。

#### 深沢中央診療所 宮下明医師

〒248-0036 鎌倉市手広1-9-31

TEL 0467-31-7285

### ■ 積極的に外へ出る体験を大切に

訪問看護師や介護士、ボランティア、ご家族など大勢の人々に支えられている当ホームでは、開所もない8月、地域の方や親しいお友達をお招きし、屋外での納涼祭を行いました。2010年に活動を始める併設作業所でも、「重症だから寝たきり」ではなく、外出による体験を大切にします。近隣の散策や買い物はもちろん、野球観戦や音楽会、動物園などにも出かけます。重い障害があるからといって決して閉じこもらず、可能性を信じてメリハリと活気ある生活を支援いたします。

### ■ 共用スペースで地域やお友達とのコミュニケーション

グループホームの中央にある共用スペースは約36.5㎡。10人以上がゆったりとくつろげる広さが自慢です。お誕生日には仲のお友達をお招きして誕生パーティーを催したり、音楽会を開いたり、多目的にご利用いただけます。

## 居室・設備のご案内 (Aタイプ)



### 広い廊下

車いすやストレッチャーもらくらく通れる1.7m幅の廊下は、万一の場合の避難通路としても十分ゆとりがあります。

全館スプリンクラーを設置しました。

### 台所 (9.1㎡)

IHシステムキッチンと吊り戸棚、多目的シンクを備えています。すぐに生活が始められるよう、冷蔵庫と洗濯機は全室にご用意いたしました。



### 介護浴室 (21.6㎡)

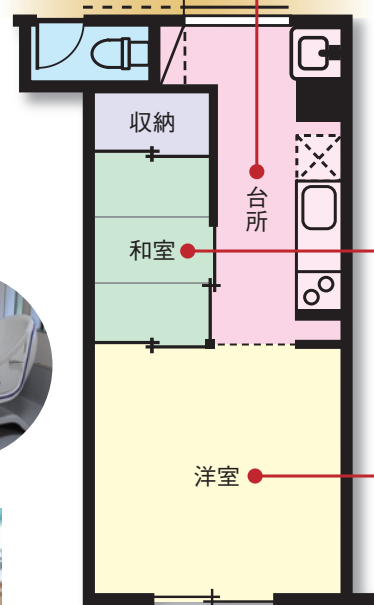
広い浴室に介護浴槽を2台設置。車いすでのアプローチも、入浴介護も楽に行えます。



### 和室 (4.2㎡)



ご面会されるご家族がゆっくりとくつろげるよう、約2.5畳相当の畳の間を用意しました。収納庫も用意しましたので、日用品などは十分収めることができます。



廊下

台所

洋室

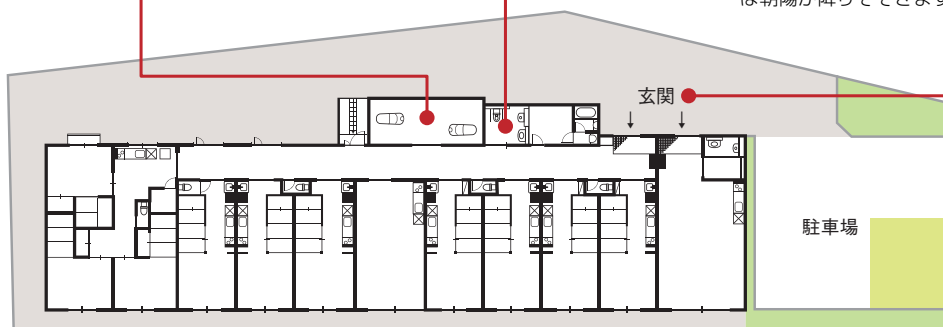


### トイレ

障害者用トイレは多機能で十分なスペースを備え、快適にお使いいただけます。

### 洋室 (13.46㎡)

約8畳相当の広々とした洋室で、床はフローリング。空気を汚さないようほぼ全面 (12.96㎡) に床暖房を設置してあります。東向きの窓からは朝陽が降りそそぎます。



玄関

駐車場

